



## Kailua Loft **Waterfront**

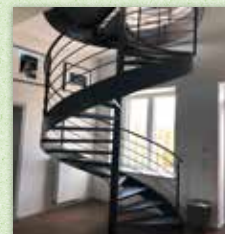
Penthouse-Ferienwohnung über 2 Ebenen · Größe 143 m<sup>2</sup> · 3 Schlafzimmer · 2 Badezimmer  
 Großzügiger Wohnbereich mit gemütlicher Sitzecke, Kaminofen und Panoramablick · 2 Balkone

### Auf einen Blick

- Loft-Ferienwohnung im Nebengebäude des Waterfront-Towers direkt neben der Kailua Lodge
- Für 5 bis 6 Personen geeignet
- Ideal für Familien, Paare und gemeinsam reisende Freunde
- Großer Wohnbereich mit Kaminofen, offener Küche und Blick über die Ostsee
- 2 Schlafzimmer mit Doppelbett
- 1 Schlafzimmer mit Hochbett
- 1 Duschbad und 1 Vollbad
- Kostenloses WLAN
- Hochwertige Ausstattung u.a. mit Flat-TVs, DVD-Player, Soundsystem mit Dockingstation, Waschmaschine, Trockner, Geschirrspülmaschine, Nespresso-Maschine
- 2 kostenlose PKW-Stellplätze
- Entfernung zum Strand: 100 m
- Direkter Strandzugang
- Haustiere erlaubt

### Gut zu wissen

Sie erreichen den Wohnbereich mit Balkon vom Erdgeschoss über eine großzügig gebaute Wendeltreppe.



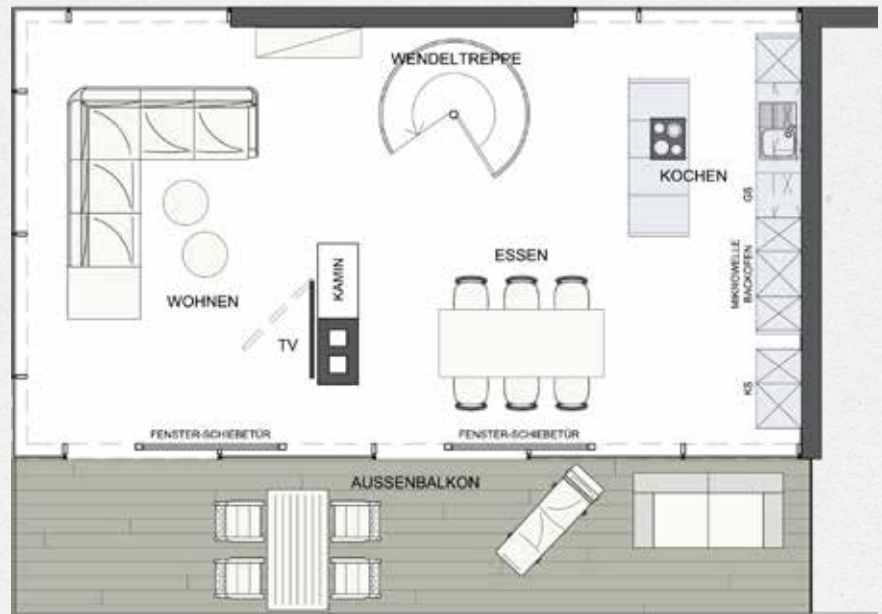
Die Fensterfront ist mit Schiebetüren versehen und komplett zu öffnen, sodass auch im Sommer ein angenehmes Raumklima garantiert ist.

**Grundriss**



# Kailua Loft Waterfront · Grundriss

## 2. Ebene



## 1. Ebene



### Ausführliche Informationen und Buchung

Kailua Lodge KG · Auf der Pelzerwiese 24 (im grünen Turm) · 23730 Pelzerhaken  
Tel. (0 45 61) 55 88 229 · info@kailualodge.de · www.kailualodge.de